

# L'écho des Caussanels

NOVEMBRE DECEMBRE 2019

LES INFOS GENERALES

DU COTE DE L'ATELIER.

TRANSFERT DU MATERIEL

DU COTE DE LA VOIE



**Chemin de Fer Touristique du Tarn**

Association pour la Conservation Occitane de Véhicules Anciens

Exploitation & Secrétariat : Gare C.F.T.T., 81500 Saint Lieux lès Lavour

☎ 05 61 47 44 52    💻 [www.cfft.org](http://www.cfft.org)    📧 [secretariat@cfft.org](mailto:secretariat@cfft.org)

# Informations générales

## Subventions :

Une dernière réunion avec la commune de Saint Lieux et la communauté de commune Tarn-Agout laissait espérer une aide pour le musée.

En effet nos deux communautés de communes Tarn Agout et Gaillac Grauhlet ont demandé l'aide de l' ADEFPAT pour gérer un projet de dynamisation touristique autour de notre train.

L'ADEFPAT est une association régionale créée par des organisations de développement local et les chambres consulaires pour accompagner les projets en milieu rural.

Le responsable du Tarn et la responsable de notre projet sont venus à St Lieux nous présenter leur activité et leur méthode de travail et surtout pour nous connaître. Le contenu du musée les a étonné.

Une réunion avec les élus et l' ADEFPAT à eu lieu à la CC Tarn Agout pour lancer le projet, nous devons finaliser une 1ere demande d'investissement pour avoir rapidement de l'argent. Il a fallu recontacter les fournisseurs de ballast , tirefonds , traverses pour avoir des prix précis. Le ballast que nous utilisions n'existe plus, nous avons trouvé des tirefonds et des traverses bien moins chers.

Le principe d'un projet autour du train a été accepté par les élus pour financer l'ADEFPAT.

Une première demi-journée de travail très constructive à eu lieu le 10 décembre dernier.

Quand au pont l'eau continue de passer dessous.....et les piétons dessus.



# Informations générales

## Atelier:

La toute petite équipe de l'atelier continue de travailler sur la Decauville, la tôlerie est terminée, sont en cours le cuivre et la peinture.

Intervention urgente sur la tirefonneuse, la tête de vissage en aluminium s'est cassée, après soudure par un professionnel elle refonctionne. Mais de nouveau casse du châssis, il a fallu réparer sur place. On l'a depuis 45 ans, elle était d'occasion. Un nouveau châssis complet sera à refaire.

Passage du Billard sur la fosse, pas de fuite majeure. Etude pour améliorer l'ergonomie de l'accélérateur.

Le Schoema a un voyant de contact batterie neuf et un buzzer pour la Vacma.

Nous avons démarré le Ruston, un réglage du point mort a été fait, mais sa fiabilité au démarrage nous laisse perplexes comme engin de secours aux Martels.

## Transfert des rames:

Le transfert a eu lieu le 7 novembre, descente de la rame voyageurs, montée d'un vrai train de travaux avec le Patry, le couvert Pithiviers, l'Artouste avec 75 traverses, la tirefonneuse, la bourreuse, le désherbeur.

## Voie:

Changement de 75 traverses dans le bas de bois et jusqu'au PN de Giroussens. Nettoyage du "PN de Giroussens, tonte à Giroussens et le long de la voie jusqu'au pont.

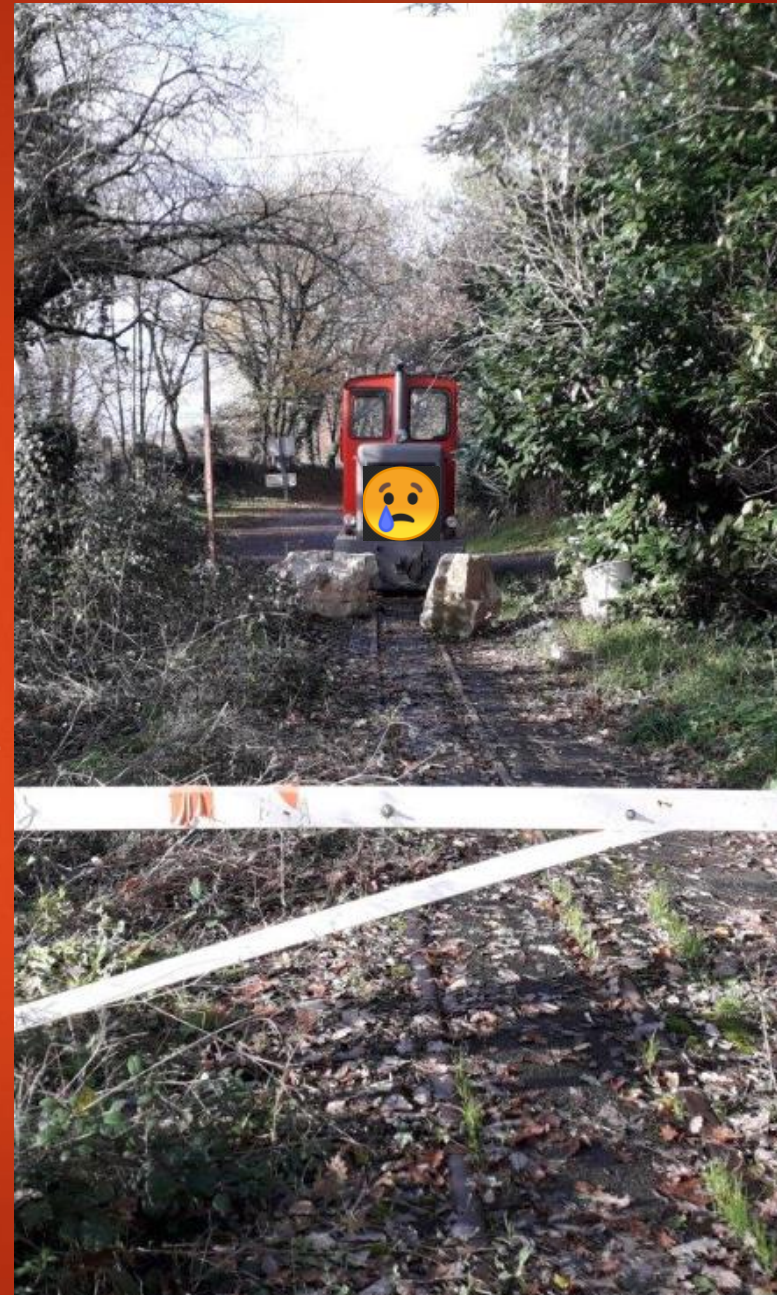
**Nous comptons sur vous pour l'année 2020** tant à l'atelier le jeudi , et les Week end de chantiers: **11-12/01**  
**25-26/02 22-23/02 07-08/03 21-22/03 2/04 4-5/04**





Nuit du 12 au  
13 aout 1961 ?

Non nuit du 31/12/2017  
au 01/01/2018





Deux jours après l'arrêt d'exploitation la tempête a eu raison de notre "gare",  
il va falloir faire plus solide en 2020.





# Du côté de l'atelier





# Locomotive Decauville

- ▶ L'équipe de l'atelier s'est lancée dans le remontage de la Decauville N° 2, cette machine arrivée hors service à St lieux le 13/06/76 avait été démontée pour une éventuelle remise en service. Son remontage va permettre de la présenter au public dans notre futur musée.
- ▶ Comme ses deux sœurs opérationnelles, c'est une 020 type Progrès en voie de 50 cm qui était aux forges d'Audincourt dans le Doubs.

Avant



Après



# Locomotive Decauville



La cabine prend forme et découpe de la tôle du toit est pile à la cote, selon le plan du bureau d'étude



# Locomotive Decauville



Toiture , plaque de raccord et pose de la 2eme tôle.



# Locomotive Decauville



Finition toiture et découpe des vis tête ronde



# Locomotive Decauville



La joie de Jean Pierre avec du cuivre,  
Il recuit, écarte, cintre, bat les tuyaux





# Locomotive Decauville



Tuyau d'injection, une œuvre d'art.





# Locomotive Decauville



Découpe de la plaque de caisse à eau manquante et mise en place



# Locomotive Decauville



Ponçage et sous couche grise



# Locomotive Decauville



sous couche grise





# Locomotive Decauville

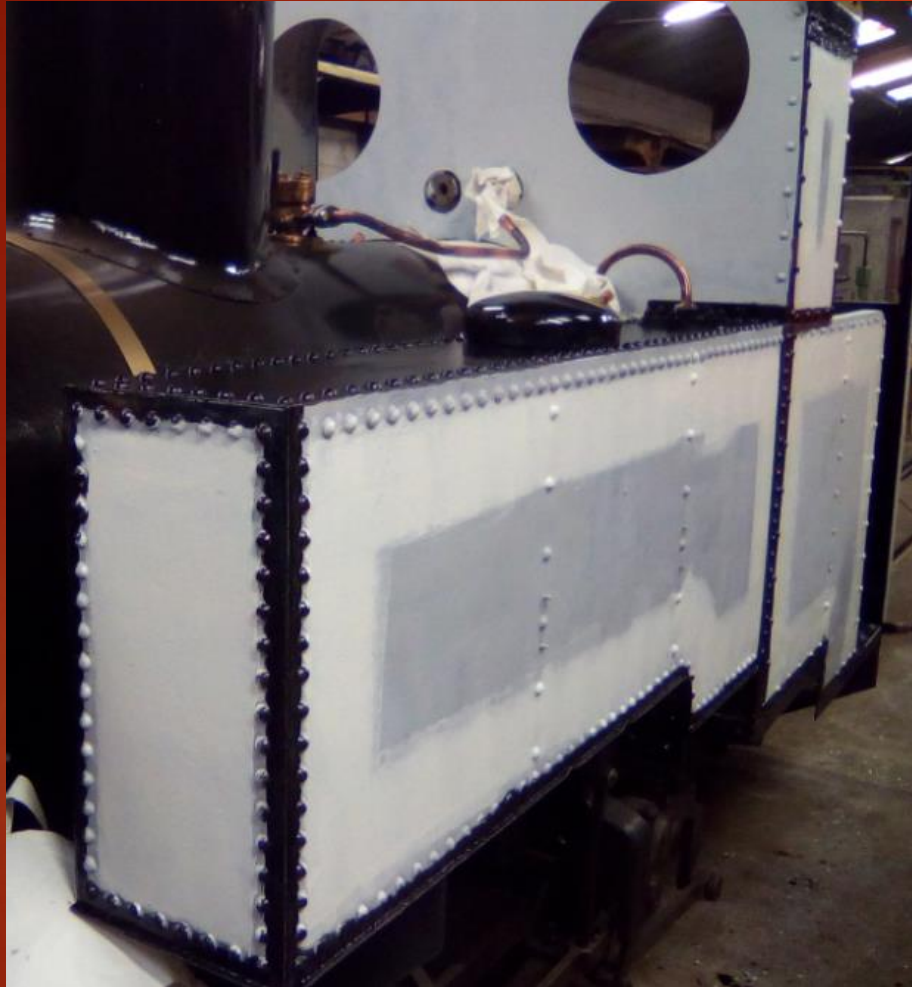


sous couche grise

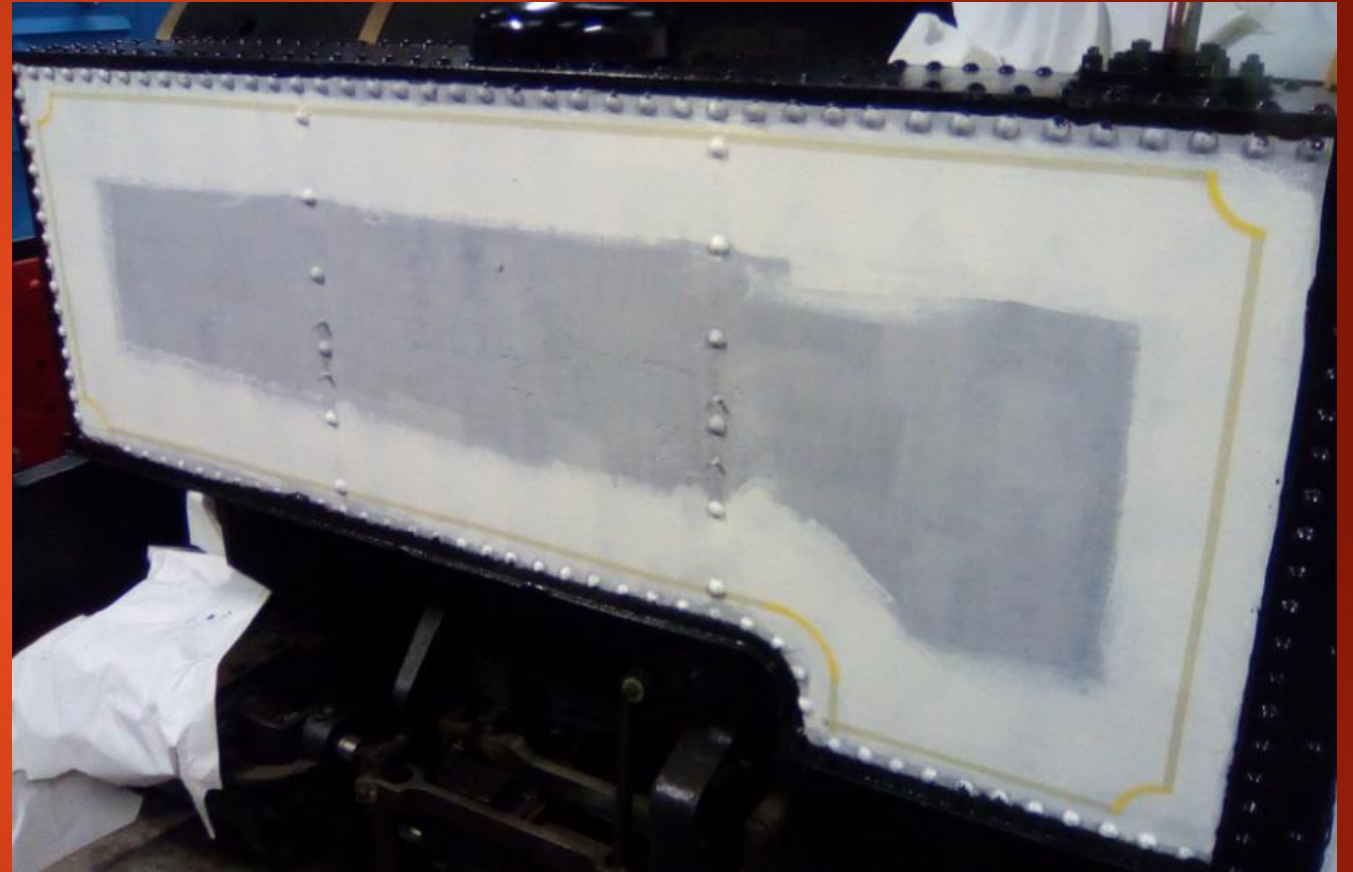




# Locomotive Decauville



Peinture blanche  
pour les liserés



Masques adhésifs  
pour les liserés



# Réparations tirefonneuse



Fabrication d'une  
pièce pour sortir l'axe à  
l'extracteur

Carter de renvoi cassé, il faut  
extraire l'axe dont un coté est  
soudé et non démontable





# Réparations tirefonneuse



Pièce cassée avant soudure



Graissage après réparation et remontage à la presse



# Réparations tirefonneuse



Pitulation devant la 2eme casse:  
tube du châssis sous le moteur

Puis renfort et soudure





# Réparations tirefonneuse



Jamais 2 sans 3: les vis de fixation du support du moteur sont passées à travers le support.

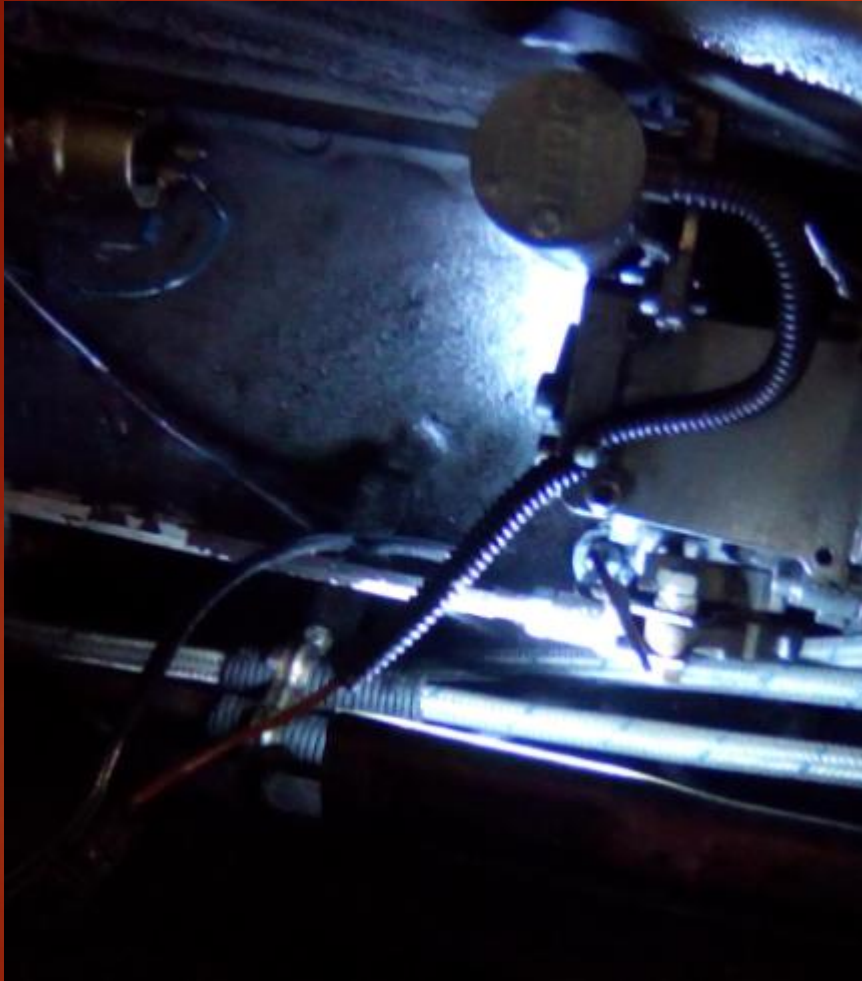


Ajout d'un plaque percée et soudée sur place.

Conclusion: l'attelage force sur le carter de renvoi dans les courbes: principe à revoir .  
l'absence de limiteur de couple sur l'axe de vissage fait vriller le châssis de la machine.



## Réparations diverses



Démontage de la bobine ouverture gazole du Billard, le connecteur ne verrouille plus, il est peut être la cause des "pannes" à Lascaze.



Casse d'un écarteur, commande de lame d'aiguille à Giroussens lors du passage de la mini pelle, renfort et soudure.



# Réparations diverses

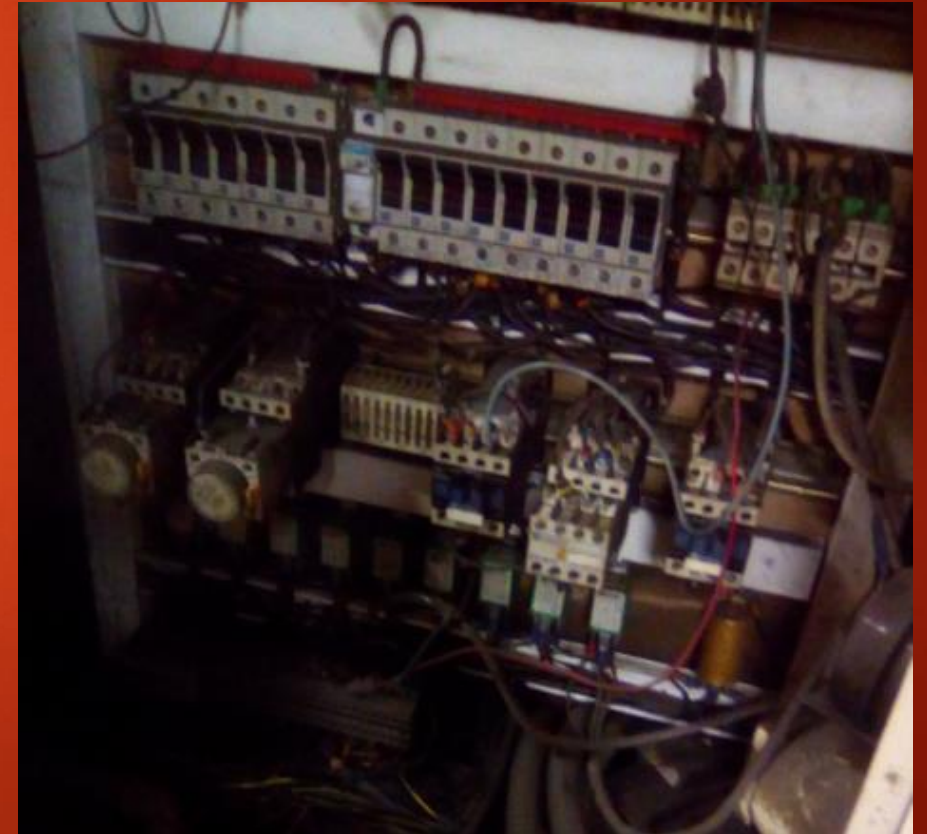


Schoema: Le voyant contact batterie a enfin repris des couleurs, démontage d'un panneau entier pour accéder au support.



Schoema: Le voyant VACMA a maintenant un buzzer en //.

Schoema: en cours; mise en place d'une charnière pour accéder aux relais et aux fusibles.





# Transfert du matériel roulant:



La montée: l'Artouste et le DK55





La montée: désherbeur , tirefonneuse et bourreuse



Rangement sur le prolongement





La descente: baladeuses





La descente: le Billard



Deux vidéos sur Facebook



# Du côté de la voie



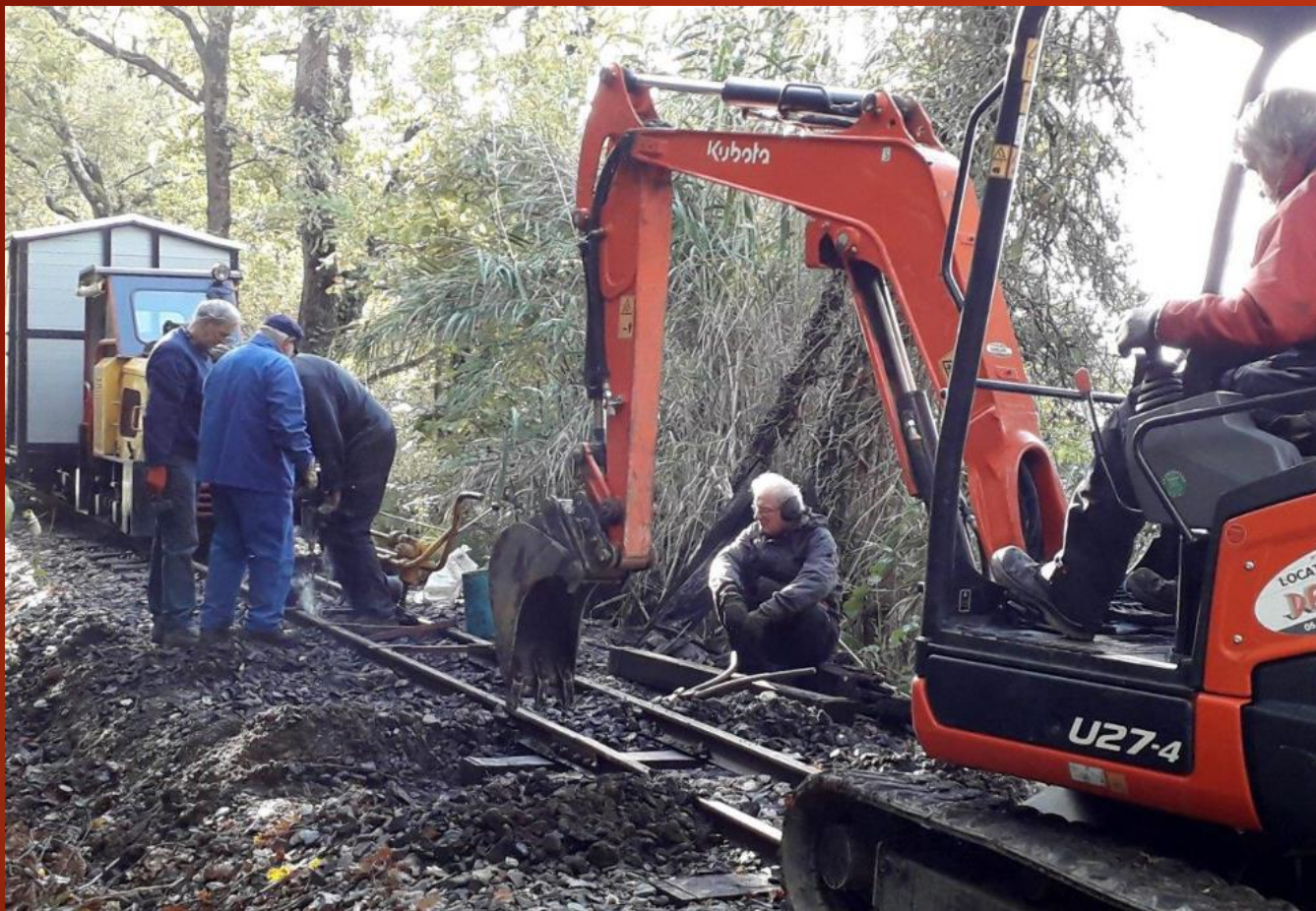
Le train de travaux aux Martels : Patry , DK55, Artouste, Bourreuse





Le train de travaux en bas du bois, déchargement des traverses neuves





changement des traverses dans le bois







changement des traverses





Reconquête des territoires abandonnés ; PN de Giroussens





Reconquête des territoires abandonnés ; PN de Giroussens





Reconquête des territoire abandonnés ; en allant vers le pont, herbe sur la voie, cadeau d'un voisin agriculteur sans scrupule.





Reconquête des territoire abandonnés ; en allant vers le pont, on cherche les tirefonds, le champ se rapproche dangereusement de notre voie, débroussaillage total des bords de voie. Le futur évitement sera à gauche, deux aiguilles sont à construire en Janvier.





Soufflage de la voie, encore 300 m à faire



La créosote ne dérange les lézards et les xylophages



## Voie , péripéties



D'autres membres ont tirefonné à la main bien plus longtemps, mais ils ne sont pas en actifs sur les photos



## Voie , péripéties



Pousse à cause des roues pleines d'herbe, ça ne stresse pas tout le monde.



## Voie , péripéties



6 pousseurs dont deux  
sableurs dans la  
rampe, de Lascaze  
jusqu'au milieu de  
l'étang, à cause de  
l'humidité sur les rails



TOUTE L'ÉQUIPE  
DE RÉDACTION ET  
LE BUREAU VOUS  
SOUHAITE DE  
BONNES ET  
JOYEUSE FÊTES



QUE L'ANNÉE  
2020 VOUS SOIT  
FERROVIAIRE, AU  
DÉPÔT, SUR LA  
VOIE OU EN LIGNE



# Soyez membres actifs !!!!!

- ▶ **On se répète mais:**
- ▶ Pas besoin d'être un expert pour manipuler; une tondeuse, une débroussailleuse, un rotofil, une mini tronçonneuse, un souffleur, un coupe branches, de l'outillage électroportatif, un pinceau, une perceuse, des clefs plates ou à tube, une lime etc., Quand on est fatigué on se repose.
- ▶ Idem pour conduire un train, vendre des billets , être chef de train.
- ▶ L'**envie** et le **bon sens** sont les premières qualités.
- ▶ **L'équipe atelier est présente le jeudi: Venez nous voir !**
- ▶ **On vous attend pour les travaux d'hiver: rappel des dates.**
- ▶ **11-12/01 25-26/02 22-23/02 07-08/03 21-22/03 2/04 4-5/04**
- ▶ **On a besoin de vous urgemment.**

*Prochaine édition fin Février 2020*

*Photos : D Aoustin, P Boiteux, JC Cazenave, F Saussède.*

*Vidéos face book: D Aoustin*

*Rédaction: P Boiteux.*